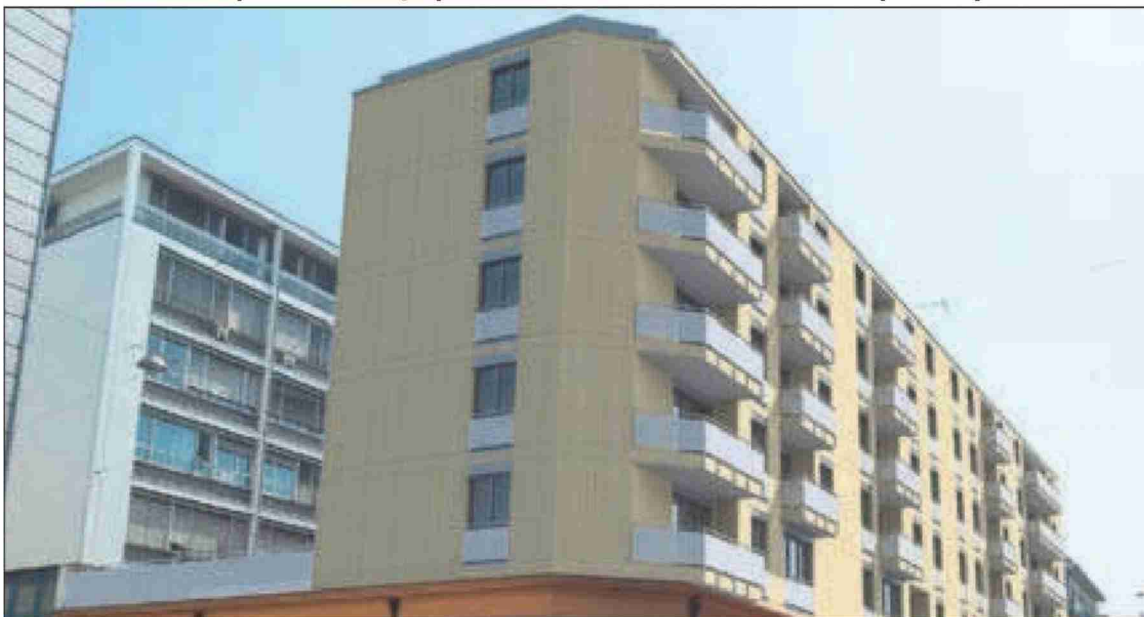




Au 8-10 de la rue Ferrier

«La Foncière» crée plus de trente appartements

Pas moins de trente-deux appartements créés en cœur de Ville, sur la Rive droite, et ce sans empiéter sur le moindre mètre carré de surface au sol! Tel est le fruit de l'imagination des constructeurs genevois, soucieux d'offrir des logements confortables et accessibles à une Genève étranglée par la pénurie. Prenant intelligemment appui sur un groupe de garages, à l'angle de la rue Ferrier et de la rue Rothschild, un corps d'immeuble de cinq niveaux conçu par l'atelier ASDZ sera habitable au printemps.



► Une silhouette bien intégrée.

Arnaud de Jamblinne, directeur général d'Investissements Foncières SA – société de gestion du fameux Fonds La Foncière à Lausanne – a le sourire. D'abord, le 60^e anniversaire du Fonds (voir page 12) trouve cette institution en parfaite santé; ensuite, cet habitant de Genève est heureux de voir ce projet de création de logements aboutir dans les meilleures conditions. En effet, la Foncière ne se

lance qu'exceptionnellement dans une opération de promotion – la dernière fois, c'était en 1978! En revanche, elle a mené des rénovations, aménagements de combles et surélévations dans beaucoup de ses immeubles. Autant dire que l'investisseur connaît les bonnes adresses et s'est entouré de «pointures». Hestia pour l'entreprise générale, Jérôme Ponti pour l'ingénierie, l'Atelier ASDZ pour l'architecture et Pilet

& Renaud SA pour la commercialisation et la gérance. Ce sont d'ailleurs aussi les équipes de Pilet & Renaud qui pilotent l'opération, sous la houlette de Pierre-Henri Schild.

Situation et qualité optimales

Athanase Spitsas, associé d'ASDZ avec Dominique Zanghi, explique: «Il y avait là un vrai défi

Tout l'Emploi

Tout l'Immobilier
1227 Carouge GE
022/ 307 02 27
www.toutimmo.ch

Genre de média: Médias imprimés
Type de média: Presse journ./hebd.
Tirage: 170'259
Parution: hebdomadaire

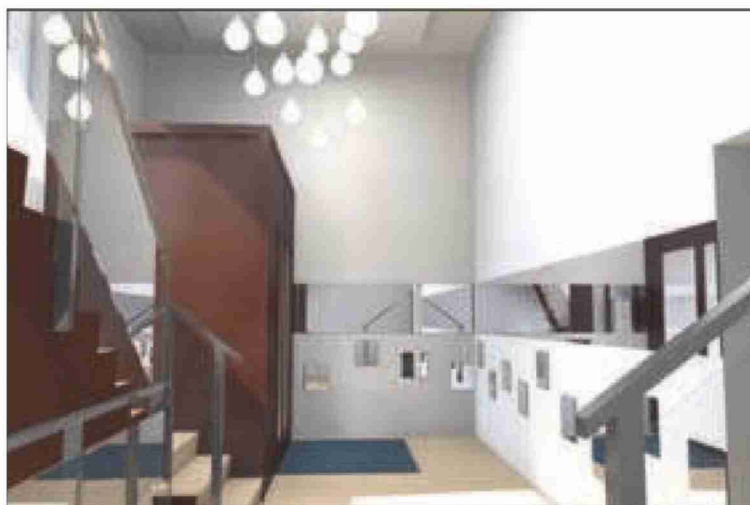


LA FONCIÈRE

N° de thème: 229.7
N° d'abonnement: 229007
Page: 14
Surface: 46'575 mm²

technique. Il s'agissait d'appuyer tout un immeuble sur un rez-de-chaussée autrefois composé de garages, représentant un bâti d'un niveau et demi. Nous avons opté pour une structure métallique légère et, en collaboration étroite avec l'ingénieur et l'entreprise générale, conçu un ensemble dont la façade résolument contemporaine s'intègre parfaitement au contexte très urbain du quartier». Les responsables du projet soulignent que du côté administratif, municipal comme cantonal, aucun obstacle ne s'est levé sur leur chemin – ce qu'il convient de signaler! L'immeuble «Ferrier 8-10» matérialise un choix urbanistique élégant, «terminant» parfaitement l'alignement de la rue. Proche de toutes les commodités citadines, à deux pas de la gare, du tram, des quais de la Rade et avec le tram à sa porte, ce lieu quasiment béni (l'église de la Sainte-Trinité est aussi sa voisine) reste cependant préservé des nuisances sonores. Une qualité d'habitat, des volumes agréables, des balcons, une isolation thermique et acoustique de pointe valant entre autres et comme de juste le standard Minergie à l'immeuble: Ferrier 8-10 associe ces atouts avec des prix de loyer doux: les deux à cinq pièces se loueront entre 1170 et 2930 francs par mois. ■

Vincent Naville



► Un hall d'entrée très design.

ASDZ